

Augentropfen Intense

BESCHREIBUNG

Bepanthen® Augentropfen Intense sind speziell für die intensive symptomatische Behandlung bei sehr trockenen und chronisch trockenen, gereizten Augen geeignet. Sie pflegen, befeuchten die Augenoberfläche und lindern die Symptome des trockenen Auges (Sicca-Syndrom, wie z. B. gereizte, gerötete, juckende, tränende und/oder sehr empfindliche Augen bzw. Augenoberfläche) durch die Bildung eines viskoelastischen und klaren Schutzfilms auf der empfindlichen Hornhaut, ohne die Seheleistung zu beeinträchtigen.

Bepanthen® Augentropfen Intense sind steril und frei von Konservierungsmitteln.

Der spezielle Wirkkomplex enthält zum einen Dexpanthenol (Provitamin B5), das aufgrund seiner hohen Wasserbindungskapazität die Fähigkeit hat, Symptome trockener Augen spürbar zu lindern, das Auge zu befeuchten und zusätzlich zu pflegen.

Des Weiteren enthalten **Bepanthen® Augentropfen Intense** Natriumhyaluronat, das Natriumsalz der Hyaluronsäure, das aufgrund seiner besonderen physikalischen Eigenschaft einen gleichmäßigen, stabilen und lang haftenden Schutzfilm auf der Hornhaut bildet. Dadurch werden die feuchthaltenden Eigenschaften des Dexpanthenols sinnvoll unterstützt. Dies wird erreicht durch die hohe Wasserbindungsfähigkeit des enthaltenen Natriumhyaluronats, das auch natürlicherweise u. a. im Glaskörper des Auges vorkommt.

Außerdem enthalten **Bepanthen® Augentropfen Intense** Vitamin A, Vitamin E, Phospholipide, Carbomer und Glycerin.

Vitamin A und Vitamin E wirken durch ihre antioxidative Eigenschaft gegen freie Radikale (z. B. durch UV-Licht). Damit können sie protektiv auf die Zellen der Augenoberfläche wirken.

Phospholipide, gewonnen aus natürlichem Sojaöl, unterstützen die Regeneration der natürlichen Lipidschicht der Tränenflüssigkeit.

Carbomer und Glycerin führen zu einer höheren Viskosität der Augentropfen und sorgen damit für eine längere Verweildauer der Tropfen im Auge. Der spezielle Wirkkomplex aus den oben genannten Inhaltsstoffen schützt und befeuchtet die Augenoberfläche und macht sie gleitfähig.

Die **Bepanthen® Augentropfen Intense** bieten somit eine langanhaltende Linderung, Befeuchtung und intensive Pflege bei sehr trockenen und chronisch trockenen, gereizten Augen durch:

- Regeneration des Tränenfilms durch Lipidtechnologie,
- Bildung eines gleichmäßigen, stabilen und besonders lang haftenden Schutzfilms,
- Befeuchtung und Pflege durch Hyaluronsäure und Dexpanthenol,
- Schutz vor negativen Umwelteinflüssen (z. B. UV-Licht) durch die Vitamine A und E.

Somit bieten **Bepanthen® Augentropfen Intense** eine spezielle Hilfe bei Beschwerden in Zusammenhang mit:

- mechanischer Beanspruchung, z. B. beim Tragen harter oder weicher Kontaktlinsen oder bei diagnostischen Eingriffen am Auge,
- Umweltstress, z. B. durch Klimaanlagen, Wind, Kälte, Trockenheit oder Luftverschmutzung beispielsweise durch Zigarettenrauch,
- strapazierten Augen, z. B. Arbeit am Computer, Mikroskopen sowie bei/nach langen Autofahrten,
- Fremdkörpergefühl,
- Einnahme bestimmter Arzneimittel,
- nachlassender Tränenproduktion mit zunehmendem Alter,
- Allergenen wie Pollen, Tierhaare, Staub etc..

Aufgrund ihrer Konservierungsmittel- und Phosphatfreiheit sind **Bepanthen® Augentropfen Intense** auch bei längerfristiger Anwendung besonders gut verträglich.

Bepanthen® Augentropfen Intense sind auch für Kontaktlinsen träger geeignet. Sie können mit harten und weichen Kontaktlinsen angewandt werden, hinterlassen keine Schlieren auf dem Auge und die Sicht wird nicht beeinträchtigt. Die Kontaktlinsen müssen bei der Anwendung der Augentropfen nicht entnommen werden.

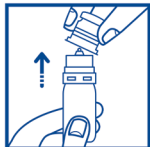
ANWENDUNG

Zum Öffnen der Flasche entfernen Sie den Sicherheitsring des Originalitätsverschlusses durch Ziehen an der vorgefertigten Lasche, bis dieser komplett entfernt ist (1).

Danach heben Sie die Kappe durch Ziehen nach oben ab (2).



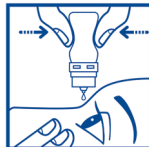
1



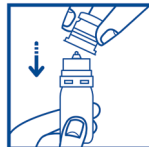
2



3



4



5

Legen Sie den Kopf etwas zurück, sehen Sie nach oben und ziehen Sie das Unterlid leicht vom Auge ab. Halten Sie die Flasche mit der Tropföffnung nach unten und geben Sie durch kräftigen, länger anhaltenden Druck bis zu 3 mal täglich, bei Bedarf auch bis zu 5 mal täglich, je einen Tropfen in den Bindehautsack des Auges (3 + 4).

Schließen Sie langsam die Augen, damit sich die Flüssigkeit gleichmäßig auf der Oberfläche des Auges verteilen kann. Vermeiden Sie jegliche Berührung der Tropföffnung mit dem Auge oder den Händen. Ein sich eventuell an der Tropföffnung noch befindlicher Tropfen sollte durch leichtes Klopfen auf den Flaschenboden entfernt werden. Setzen Sie nun die Kappe durch leichten Druck wieder auf die Flasche auf (5).

Wenn keine Besserung eintritt oder sich die Beschwerden verschlimmern sollten, suchen Sie Ihren Augenarzt auf.

Das spezielle sterile Luftfiltersystem des Fläschchens bedingt allerdings auch, dass nach jeder Entnahme einige Sekunden Wartezeit ohne Druck auf das Fläschchen verstreichen müssen, damit wieder genügend Luft einströmen kann. Ohne diese Wartezeit ist die weitere Entnahme nur erschwert möglich. Zusätzlich erfordert dies physikalisch bedingt etwas mehr Druckaufwand mit zunehmender Entleerung des Fläschchens.

DARREICHUNGSFORM

Milchig weiße, sterile Augentropfen-Emulsion

ZUSAMMENSETZUNG

Dexpanthenol, Natriumhyaluronat, Phospholipid, Sojaöl, Vitamin E, Vitamin A, Ölsäure, Glycerin, Carbomer, Citronensäure, Wasser für Injektionszwecke.

PACKUNGSGRÖSSEN

Verkaufseinheiten: Mehrfach-Dosis-Behältnis, 10 ml

VORSICHTSMASSNAHMEN UND WARNHINWEISE

- Nicht verwenden bei beschädigter Flasche oder Originalitätsverschluss oder beschädigter Folienverpackung.
- Das Auge mit der Tropföffnung der Flasche nicht berühren.

Hersteller:
Penta Arzneimittel GmbH
Werksstrasse 3, 92551 Stulln, Deutschland

- Nicht anwenden bei einer bestehenden Überempfindlichkeit gegenüber einem der Inhaltsstoffe.
- In sehr seltenen Fällen kann die Anwendung der Augentropfen bei sehr empfindlichen Augen zu Reizungen führen.
- Nicht an infizierten oder verletzten Augen anwenden.
- Falls Sie zusätzlich andere Augentropfen/ Augensalben anwenden, sollte ein Anwendungsabstand von 15 Minuten eingehalten werden. **Bepanthen® Augentropfen Intense** sollten dann immer zuletzt verabreicht werden.
- Nach der Anwendung kann vorübergehend die Sehschärfe kurzfristig verringert sein; in diesem Fall kein Fahrzeug lenken, keine Maschinen bedienen und warten, bis die normale Sehschärfe wieder eingetreten ist.
- Nach dem ersten Öffnen des Fläschchens bzw. der Folienverpackung, die Augentropfen nicht länger als 2 Monate anwenden.
- Verwenden Sie die Augentropfen nicht nach Ablauf des Verfalldatums. Dieses finden Sie auf dem Etikett, auf der Folienverpackung sowie der Faltschachtel eingepägt.
- Aufgrund des speziellen innovativen Steril-Filter-Systems des Tropfeinsatzes bleibt stets eine geringe Menge in der Flasche zurück.
- Bitte bewahren Sie das Produkt unzugänglich für Kinder auf.
- Sollte bei Ihnen eine schwerwiegende unerwünschte Reaktion während der Anwendung oder in Zusammenhang mit der Anwendung dieses Medizinproduktes auftreten, melden Sie dies bitte dem Hersteller und der zuständigen Behörde.

DE: Bundesinstitut für Arzneimittel und Medizinprodukte, Abteilung Medizinprodukte, Kurt-Georg-Kiesinger-Allee 3, D-53175 Bonn, <http://www.bfarm.de>.

LAGERUNG

Bei 2 °C bis 25 °C lagern. Vor Frost schützen. Verschließen Sie das Fläschchen nach Gebrauch wieder mit der Verschlusskappe. Flasche vor Licht geschützt im Originalkarton aufbewahren.

Medizinprodukt



Vertrieb:
Bayer Vital GmbH
Leverkusen, Deutschland

ERLÄUTERUNG DER SYMBOLE

LOT	Chargenbezeichnung	i	Gebrauchsanweisung beachten	UDI	Eindeutige Produkt-Identifizierung
	Verwendbar bis	2°C	Temperaturgrenzwerte und Lagerungstemperatur		Hersteller
	Herstellungsdatum		Vor Sonnenlicht schützen. Flasche vor Licht geschützt im Originalkarton aufbewahren.		Vertriebspartner
	Sterilisiert mit aseptischen Verfahren		Nach dem erstmaligen Öffnen des Siegelbeutels die Augentropfen nicht länger als 2 Monate anwenden		CE-Kennzeichnung= Symbol der Freiverkehrsfähigkeit in der EU mit Angabe der eingebundenen Benannten Stelle
	Einfaches Sterilbarriere-System		Nicht verwenden, wenn die Verpackung (Flasche/Originalitätsverschluss/Siegelbeutel) beschädigt ist, und Gebrauchsanweisung beachten		
	Einfaches Sterilbarriere-System mit äußerer Schutzverpackung		Medizinprodukt		