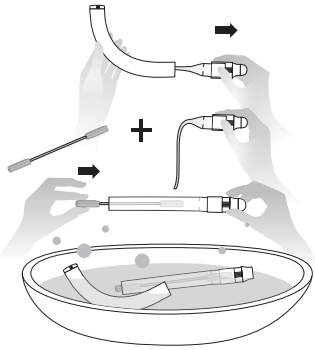
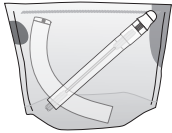


KURZANLEITUNG Reinigung

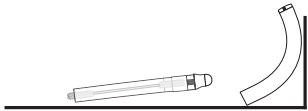
I



II

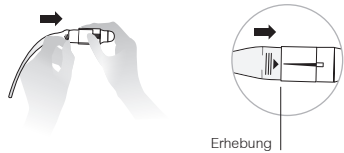


III

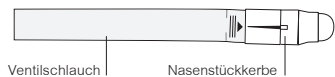


KURZANLEITUNG Zusammenstecken

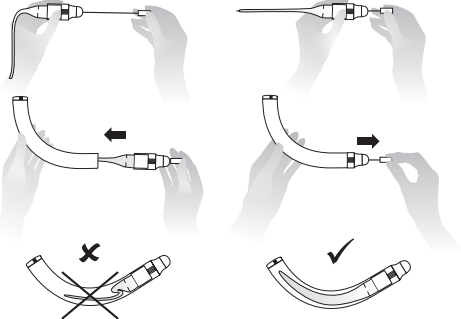
I



II



III



BESCHREIBUNG Reinigung

I Reinigung / Desinfektion

Zur Reinigung ziehen Sie das Nasenstück mit dem Ventilschlauch aus dem Krümmer und führen Sie den Trocknungsspatel in den Schlauch ein.

Wichtig! Während des gesamten Reinigungsvorgangs muss der Trocknungsspatel den Ventilschlauch geöffnet halten, um ein Verkleben des Schlauches zu vermeiden. Sie können alle Teile im Vaporisator sowie mit Heißdampf (Temperaturbeständigkeit bis 134°C) reinigen oder auskochen. Bei regelmäßiger Anwendung reinigen Sie das Gerät zweimal pro Woche.

II Weitere Reinigungsmöglichkeiten:

RC-Clean Reinigungsbeutel

Zerlegen Sie das RC-Cornet® N wie unter Punkt I beschrieben. Legen Sie alle Teile in den Reinigungsbeutel. Das weitere Verfahren ist auf den RC-Clean Reinigungsbeuteln erläutert. Siehe Zubehör und ergänzende Produkte.

III Trocknen

Während der Trocknung muss der Trocknungsspatel den Ventilschlauch geöffnet halten, um ein Verkleben des Schlauches zu vermeiden.

BESCHREIBUNG Zusammenstecken

I Falls Sie den Ventilschlauch vom Nasenstück abgezogen haben, ziehen Sie diesen wieder auf das Nasenstück und zwar bis an die vier länglichen Erhebungen. Zum Einführen von Nasenstück mit Ventilschlauch in den Krümmer benutzen Sie bitte die Einführhilfe.

II Bitte achten Sie darauf, dass die Kerbe des Nasenstücks senkrecht auf der Breitseite des Schlauches steht.

III Der Schlauch darf nicht gestaucht im Krümmer liegen. Deshalb sollten Sie immer die Einführhilfe zum Einführen des Schlauches mit Nasenstück in den Krümmer benutzen.

Wichtig: Die Einführhilfe wieder entfernen!

Alle Einzelteile sollten außerhalb der Reichweite von Kindern aufbewahrt werden.

ZUBEHÖR UND ERGÄNZENDE PRODUKTE

RC-Cornet® N Silikon-Ersatzventilschläuche

2er-Set, Silikon

Artikel-Nr. 216

PZN 00 458 147



RC-Clean

Reinigungsbeutel für die Mikrowelle

Einfache und schnelle Reinigung von Medizinprodukten sowie Babyartikeln.

Artikel-Nr. 5000

PZN 10 751 032



RC-Pflege® N

Nasen- und Rachenspray

Schutz und Pflege für Nase und Rachen

Artikel-Nr. 250

PZN 06 415 162



Zubehör und ergänzende Produkte sind erhältlich in Apotheken, Sanitätshäusern oder unter:

www.cegla-shop.de

Alle Teile sind auch einzeln erhältlich.

Das Nasencornet ist für den Einpatientengebrauch vorgesehen.

Eine klinische Wiederaufbereitungsanleitung für den Mehrpatientengebrauch finden Sie unter www.cegla.de oder www.nasencornet.de

Verwendete Materialien:

- Silikon
- PP (Polypropylen)

Artikel-Nr. 220
PZN 08 862 327

2268 - 05/2019



LATEX FREI



NICHT STERIL



MENGE: 1



PHTHALATFREI



BEI BESCHÄDIGTER VERPACKUNG NICHT VERWENDEN



GEBRAUCHS-ANWEISUNG BEACHTEN



220

CEGLA
MEDIZINTECHNIK

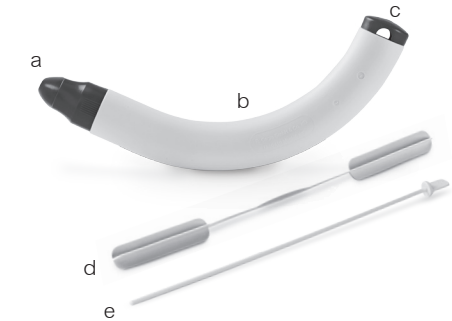
Herstellung & Vertrieb:

R. Cegla GmbH & Co. KG
Horresser Berg 1
56410 Montabaur
Germany
Tel +49 2602 9213-0
info@cegla.de
www.cegla.de



RC-CORNET® N (Nasencornet)

Zur physikalischen Therapie bei Erkrankungen der oberen Atemwege



Bitte lesen Sie vor dem ersten Gebrauch des RC-Cornet® N die Gebrauchsanweisung sorgfältig durch.

Vor dem ersten Gebrauch bitte reinigen.

English language information:
www.cegla.de/service/downloadcenter

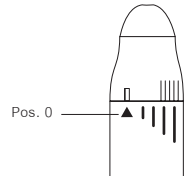
Im Lieferumfang der RC-Cornet® N Verpackung sind enthalten:

- Nasenstück mit Nasenolive und Ventilschlauch
- Krümmer
- Schalldämpfer
- Trocknungsspatel
- Einführhilfe

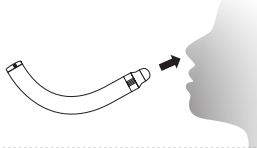
CEGLA
MEDIZINTECHNIK

KURZANLEITUNG

I



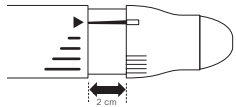
II



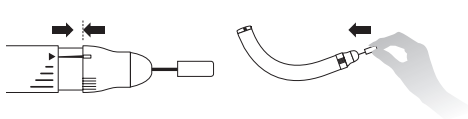
III



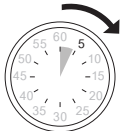
IV



V



VI



VII



ANWENDUNGSBESCHREIBUNG

I Wählen Sie mit dem Nasencornet die Ausgangsstellung Pos. 0 aus, indem die Kerbe des Nasenstücks auf dem kurzen Pfeil der Röhre steht.

II Föhren Sie das RC-Cornet® N in das linke Nasenloch und verschließen Sie mit dem Zeigefinger das rechte Nasenloch.

III Atmen Sie durch den Mund ein und blasen Sie die Luft über die Nase **langsam** durch das RC-Cornet® N aus. Dabei kommt es zu einem positiven Druck im Nasen-Rachenraum sowie zu Schwingungen und einem dumpfen Ton. Atmen Sie die gesamte Ausatemluft durch das RC-Cornet® N aus. Wiederholen Sie den Vorgang mit dem rechten Nasenloch.

IV Fällt Ihnen oder Kindern das Ausatmen in der Ausgangsstellung schwer, können Sie das Nasenstück 2 cm aus dem Krümmers ziehen. Der Schlauch fängt dann schon bei 5 cm H₂O an zu schwingen.

V Wenn Sie das Nasenstück mit Ventilschlauch zurück in den Krümmers schieben, benutzen Sie hierfür bitte immer die Einföhrhilfe.

VI Empfohlene Anwendungshäufigkeit 3x täglich 1-2 Minuten für jedes Nasenloch sowie immer dann, wenn eine Verschleimung verspürt wird. Wie jede physikalische Therapie wirkt auch das RC-Cornet® N nur bei regelmäßiger Anwendung.

VII Wir empfehlen vor der Benutzung des RC-Cornet® N eine Salzlösung (½ Teelöfel Kochsalz auf ein Glas Wasser) bzw. die RC-Pflege® N in die Nase einzubringen. Erfahrungsgemäß stellt sich hierdurch ein schneller und ausgeprägter therapeutischer Effekt ein. Bei Entzündungen am Naseneingang und bei Verletzungen im Naseninnern sollten Nasenspülungen nicht durchgeführt werden.

VERWENDUNGSZWECK

Das RC-Cornet® N ist ein Hilfsmittel zur physikalischen Therapie von chronischer Sinusitis, Postnasal-Drip-Syndrom und Nasenspraysucht (Privivismus). Die Therapie mit dem RC-Cornet® N verschafft auf natürliche Weise eine freie Nase und Nasennebenhöhlen.

Wirkeffekte:

- befreit und reinigt die oberen Atemwege von Schleim
- lindert den Husten beim Postnasal-Drip-Syndrom
- senkt Bronchiale Hyperreagibilität
- verbessert die Belüftung der Nasennebenhöhlen und des Mittelohrs
- optimiert die Medikamentendeposition

Physiologische Wirkung:

Das RC-Cornet® N bewirkt über Vibrationen im Nasen-Rachenraum eine Lockerung, Verflüssigung und ein Ablösen des Schleimes. Über physikalische Reize kommt es zu einer Normalisierung der Schleimhaut, wobei je nach Dauer und Schwere der vorangegangenen Störung unterschiedlich lange Zeiträume benötigt werden.

Unerwünschte Wirkungen:

Bei Behandlung mit dem Nasencornet sind keine unerwünschten Wirkungen bekannt. Bei Beginn der Behandlung kann es jedoch zu kurzfristigem Schnupfen, der ein Regulationsphänomen darstellt, kommen.

⚠ Gegenindikation:

Das RC-Cornet® N sollte nicht, bzw. nur nach Absprache mit dem behandelnden Arzt, bei Vorliegen folgender Erkrankungen angewendet werden:

- unbehandeltem Pneumothorax
- operativen Eingriffen oder Verletzungen an Mund, Gesicht, Schädel oder Speiseröhre
- wiederholtem, massivem Nasenbluten
- akuter Nasen-Nebenhöhlen- oder Mittelohrentzündung sollte eine Verwendung nur bei gleichzeitiger Gabe von Antibiotika und nach Aufsuchen eines Arztes erfolgen

HINWEISE

Die Anwendung des RC-Cornet® N ist von der **Schwerkraft unabhängig**. Sie können das Gerät daher im Liegen, Sitzen und Stehen anwenden.

Geringe weißliche Niederschläge am Schlauch oder im Krümmers stammen von medizinischem Talkum bei der Schlauchherstellung und sind unbedenklich.

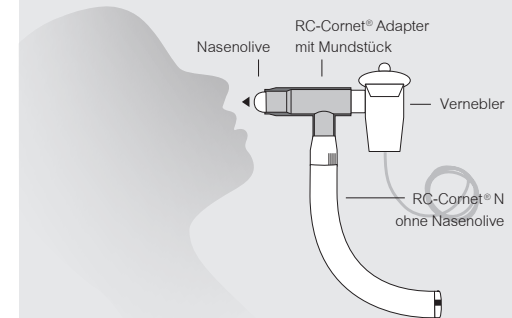
Der Ventilschlauch des RC-Cornet® N besteht aus Naturkautschuk. Es empfiehlt sich, den Schlauch alle 6 Monate auszuwechseln.

Bei starker Polypenbildung ist der Therapieverlauf nicht absehbar.

NOCH EFFEKTIVER:

Kombi-Therapie

Die Kombination der RC-Cornet® N Therapie mit einer Inhalationstherapie mittels Vernebler (Feuchtinhalator) verbessert die Medikamentendeposition, reduziert die gesamte Therapiedauer und erhöht die Effektivität beider Therapien.



Der RC-Cornet® Adapter verbindet das Nasencornet mit vielen gängigen Verneblern.

Ziehen Sie die Nasenolive aus dem Nasencornet. Setzen Sie diese in den RC-Cornet® Adapter und anschließend den umgerüsteten Adapter auf das Nasencornet. Verbinden Sie nun Ihren Vernebler mit dem RC-Cornet® Adapter (der Vernebler muss separat erworben werden).

