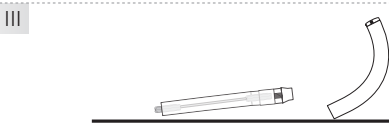
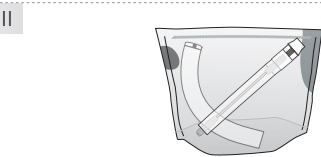
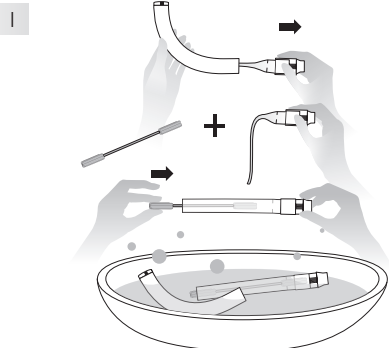
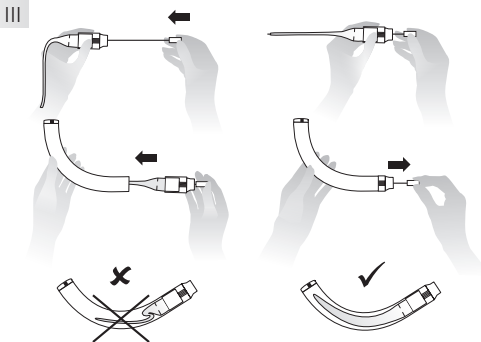
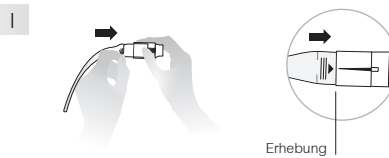


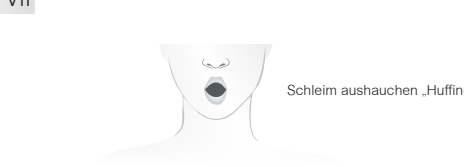
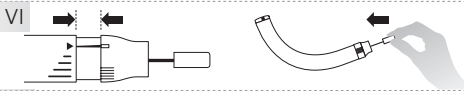
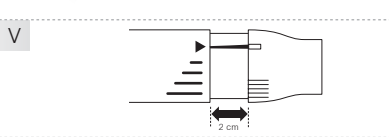
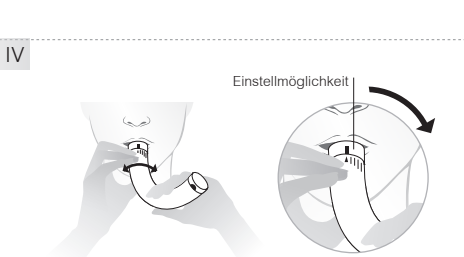
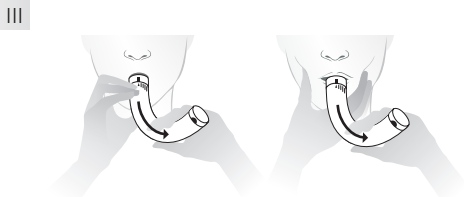
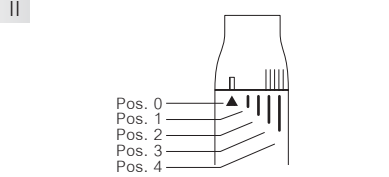
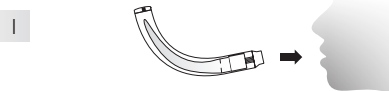
KURZANLEITUNG Reinigung



KURZANLEITUNG Zusammenstecken



KURZANLEITUNG Anwendung



BESCHREIBUNG Reinigung

I Reinigung / Desinfektion

Zur Reinigung ziehen Sie das Mundstück mit dem Ventilschlauch aus dem Krümmer und führen Sie den Trocknungsspatel in den Schlauch ein.

Wichtig! Während des gesamten Reinigungsvorgangs muss der Trocknungsspatel den Ventilschlauch geöffnet halten, um ein Verkleben des Schlauches zu vermeiden. Sie können alle Teile im Vaporisator sowie mit Heißdampf reinigen oder auskochen. Temperatur 121 °C bzw. 134 °C. Bei regelmäßiger Anwendung reinigen Sie das Gerät zweimal pro Woche.

II Weitere Reinigungsmöglichkeit:

RC-Clean Reinigungsbeutel

Zerlegen Sie das RC-Cornet® wie unter Punkt I beschrieben. Legen Sie alle Teile in den Reinigungsbeutel. Das weitere Verfahren ist auf den RC-Clean Beuteln erläutert. (Siehe Zubehör)

III Trocknen

Während der Trocknung muss der Trocknungsspatel den Ventilschlauch geöffnet halten, um ein Verkleben des Schlauches zu vermeiden.

BESCHREIBUNG Zusammenstecken

I Falls Sie den Ventilschlauch vom Mundstück abgezogen haben, ziehen Sie diesen wieder auf das Mundstück und zwar bis an die vier länglichen Erhebungen. Zum Einführen von Mundstück mit Ventilschlauch in den Krümmer benutzen Sie bitte die Einführhilfe.

II Bitte achten Sie darauf, dass die Kerbe des Mundstücks senkrecht auf der Flachseite des Schlauches steht.

III Der Schlauch darf nicht gestaucht im Krümmer liegen. Deshalb sollten Sie immer die Einführhilfe zum Einführen des Schlauches mit Mundstück in den Krümmer benutzen.

Wichtig: Die Einführhilfe wieder entfernen!

Alle Einzelteile sollten außerhalb der Reichweite von Kindern aufbewahrt werden.

BESCHREIBUNG Anwendung

I Nehmen Sie das RC-Cornet® in den Mund und umschließen Sie das Mundstück mit den Lippen. Bitte beißen Sie nicht auf das Mundstück.

II Wählen Sie über die Einstellung am Mundstück die Behandlungsform aus. **Weitung der Atemwege:** wählen Sie die Positionen 0 bis 2. **Mobilisation von Bronchialschleim:** wählen Sie die Positionen 3 und 4. Beginnen Sie die Therapie immer mit Position 0 und wechseln Sie nach 2 Minuten in die von Ihnen gewünschte Position.

III Atmen Sie durch das RC-Cornet® aus. Dabei kommt es zu einem positiven Druck im Bronchialsystem sowie zu Schwingungen und einem dumpfen Ton. Wenn Sie sich an das Ausatmen durch das RC-Cornet® gewöhnt haben, atmen Sie tiefer ein und lassen die komplette Luft durch das RC-Cornet® ausströmen. **Empfehlung:** Drücken Sie mit der freien Hand die Wangen zusammen, um Druckverluste zu vermeiden.

IV Durch Drehen des Mundstücks können Sie die Druck- und Flussschwankungen genau einstellen. Nehmen Sie dazu das RC-Cornet® wie oben beschrieben in den Mund, halten Sie mit einer Hand das Mundstück fest. Drehen Sie mit der anderen Hand den Krümmer unter Hineinblasen langsam im Uhrzeigersinn. Beim Hineinblasen und langsamen Drehen steigt der zum Blasen erforderliche Druck und die entstehenden Töne ändern sich.

V Fällt Ihnen das Ausatmen in der Ausgangsstellung schwer, können Sie das Mundstück 2 cm aus dem Krümmer ziehen. Der Schlauch fängt dann schon bei 5 cm H₂O an zu schwingen.

VI Wenn Sie das Mundstück zurück in den Krümmer schieben, benutzen Sie hierfür bitte immer die Einführhilfe.

VII Spüren Sie beim Blasen in das Basiscornet, dass Sie husten müssen, versuchen Sie, solange es geht, weiter auszuatmen. Wenn Sie husten müssen, versuchen Sie, den Schleim „abzuhauchen“. Stellen Sie sich vor, Sie würden eine Scheibe anhauchen. Mit diesem Hauchen (med. „Huffing“) können Sie den Schleim besser aus den Bronchien entfernen. Bitte nicht in das Gerät abhusten bzw. abhauchen!

VIII Empfohlene Anwendungshäufigkeit 3x täglich 2-5 Minuten sowie immer dann, wenn eine Verschleimung verspürt wird. Wie jede physikalische Therapie wirkt auch das RC-Cornet® nur bei regelmäßiger Anwendung.

ZUBEHÖR UND ERGÄNZENDE PRODUKTE

RC-Cornet® Ersatzventilschläuche

2er Set
Artikel-Nr. 216
PZN 00 458 147



RC-Clean

Reinigungsbeutel für die Mikrowelle
Einfache und schnelle Reinigung von Medizinprodukten sowie Babyartikeln.
Nur für mikrowelleneignete Produkte.
Artikel-Nr. 5000
PZN 10 751 032



RC-Maske Tracheostoma

Artikel-Nr. 3012
PZN 11 188 165



Ersatzteile sind erhältlich in Apotheken, Sanitätshäusern oder unter www.cegla-shop.de

Das Basiscornet ist für den Einpatientengebrauch vorgesehen.

Weitere Informationen und eine klinische Wiederanleitungsanleitung für den Mehrpatientengebrauch finden Sie unter www.cegla.de.

Verwendete Materialien:

- Silikon
- PP (Polypropylen)

PZN 08 418 667

Hilfsmittel-Positions-Nr.: 14.24.08.0004



CEGLA
MEDIZINTECHNIK

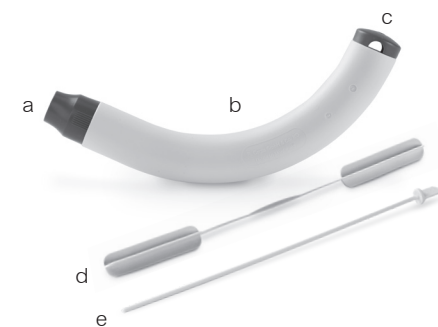
Herstellung & Vertrieb:

R. Cegla GmbH & Co. KG
Horresser Berg 1
Germany
56410 Montabaur
Tel +49 2602 92 13-0
info@cegla.de
www.cegla.de



RC-CORNET®

Zur physikalischen Therapie von Atemwegs- und Lungenerkrankungen



Bitte lesen Sie vor dem ersten Gebrauch des RC-Cornet® die Gebrauchsanweisung sorgfältig durch.

Vor dem ersten Gebrauch bitte reinigen.

English language information:

www.cegla.de/service/downloadcenter

Im Lieferumfang der RC-Cornet® Verpackung sind enthalten:

- Mundstück mit Ventilschlauch
- Krümmer
- Schalldämpfer
- Trocknungsspatel
- Einführhilfe

VERWENDUNGSZWECK

Das RC-Cornet® ist ein Hilfsmittel zum Lösen und Entfernen von Bronchialschleim bei: Chronisch Obstruktiver Bronchitis (COPD), Bronchiektasie, Mukoviszidose, Lungenemphysem, unproduktivem Husten, verminderter Retraktionskraft des Lungengewebes und Raucherhusten.

Wirkeffekte:

- befreit von lästigem Schleim
- verhindert unproduktiven Husten
- weitet die Atemwege bis zu den Lungenbläschen
- senkt die Atemnot
- verbessert den Gasaustausch
- erhöht die Vitalkapazität
- senkt den Atemwegswiderstand
- vermindert die Anzahl von Krankenhausaufenthalten und den Antibiotikabedarf

Anmerkung:

Beginnen Sie die Therapie immer mit Position 0 und wechseln Sie nach 2 Minuten in die von Ihnen gewünschte Position. Patienten mit COPD, Lungenemphysem und Raucherhusten bevorzugen die Position 0 bis 2. Patienten mit Bronchiektasie, Mukoviszidose und sehr zähem, festem Schleim ziehen die Positionen 3 und 4 vor.

HINWEIS:

Die Anwendung des RC-Cornet® ist von der Schwerkraft unabhängig. Sie können das Gerät daher im Liegen, Sitzen und Stehen anwenden. Nachdem Sie sich an das RC-Cornet® gewöhnt haben, versuchen Sie Ihre Atemtechnik zu verbessern: Atmen Sie über die Nase ein und durch das RC-Cornet® langsam aus. Wichtig: Bitte die gesamte Ausatemluft durch das RC-Cornet® geben.

Physiologische Wirkung:

Das RC-Cornet® bewirkt über Vibrationen im Brustkorb eine Lockerung und Verflüssigung des Bronchialschleimes, der dann leichter abgehustet werden kann.

Unerwünschte Wirkungen:

Bei Behandlung mit dem Basiscornet sind keine unerwünschten Wirkungen bekannt. Bei Hyperventilation (übermäßige Steigerung der Atmung) kann es hin und wieder zu geringfügigem Schwindel, zu einem Taubheitsgefühl an Mund und Händen kommen. Diese Erscheinungen sind ungefährlich und bilden sich nach Normalisierung der Atmung zurück.

⚠ Gegenindikation:

Vorliegen eines Pneumothorax, eines Bluthustens (massive Hämoptoe) und eine Hirndrucksymptomatik >20 mm Hg.

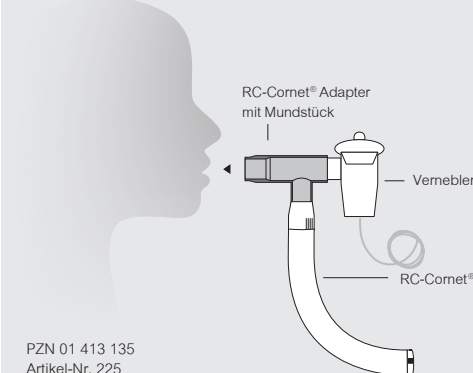
HINWEIS: Das RC-Cornet® sollte nur nach Absprache mit dem behandelnden Arzt vorgenommen werden, bei Vorliegen von:

- schweren Herz-Kreislauferkrankungen
- akuten Thrombosen
- akutem Bluthusten (Hämoptyse)
- operativen Eingriffen oder Verletzungen an Mund, Gesicht, Schädel oder Speiseröhre
- möglichen Trommelfellverletzungen
- pulmonalem Barotrauma
- erheblicher kardiovaskulärer Insuffizienz
- massiver Einschränkung der Atempumpe
- wiederholtem, massivem Nasenbluten

NOCH EFFEKTIVER:

Kombi-Therapie

Die Kombination der RC-Cornet® Therapie mit einer Inhalationstherapie mittels Vernebler verbessert die Medikamentendeposition und reduziert die gesamte Therapiedauer (der Vernebler muss separat erworben werden).



PZN 01 413 135
Artikel-Nr. 225
www.cegla-shop.de

HINWEIS

Geringe weißliche Niederschläge am Schlauch oder im Krümmer stammen von medizinischem Talkum bei der Schlauchherstellung und sind unbedenklich.

Der Ventilschlauch des RC-Cornet® besteht aus Silikon. Es empfiehlt sich, den Schlauch alle 6 Monate auszuwechseln.